

ALLASKAAPIN POHJAKAUKALON TIIVISTYSOHJE

ALUSTAN VALMISTAMINEN

Pohjakaukaloon tehdään aluksi reiät käyttövesi- ja viemäriputkille. Reiät tehdään kuvan mukaisesti riittävän etäälle toisistaan ja pohjakaukalon reunasta. Käyttövesiputkien reikien läpimitta on 50 mm ja viemäriputken 100 mm.

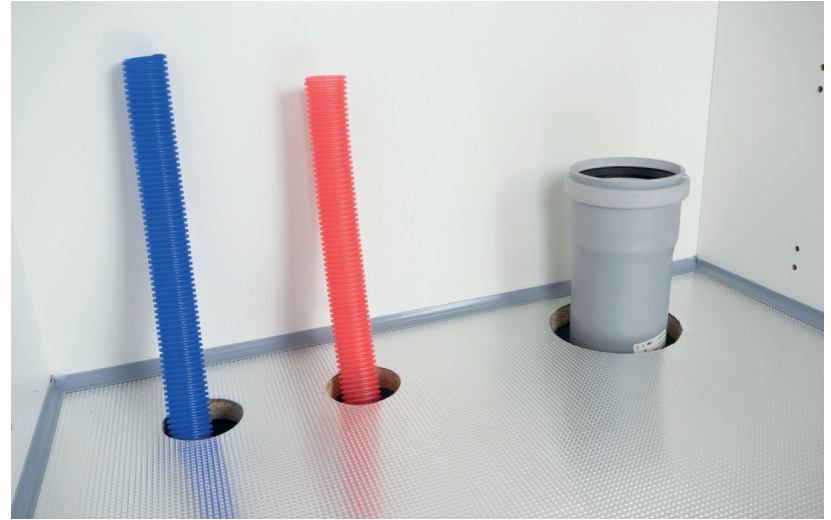
Reikien reunoissa olevat särmät poistetaan, jotta läpivientikaulukset voidaan asentaa rikkomatta tiivistettä. Lopuksi kaukalon pinta puhdistetaan tartuntaa heikentävistä aineista ja sen pinta pyyhitään puhtaaksi pölystä. Alumiininen pohjakaukalo voidaan asentaa paikoilleen.

KÄYTTÖVESIPUTKIEN TIIVISTÄMINEN

Läpivientikaulukset asennetaan käyttövesiputkien ympärille. Läpivientikaulusten suojapaperit poistetaan ja kaulukset painetaan tiiviisti alustaansa.

VIEMÄRIPUTKEN TIIVISTÄMINEN

Kuminen läpivientikaulus asennetaan viemäriputken ympärille. Tiivisteteipistä katkaistaan reilusti läpivientikauluksen sivua pitempiä paloja. Teipin suojapaperi poistetaan ja teippi kiinnitetään läpivientikauluksen reunaan niin, että tiivistettävä sauma kulkee teipin keskellä. Lopuksi teippi painetaan tiiviisti alustaansa.



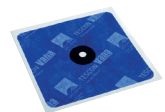
Pakkaus sisältää:

2x Läpivientikaulus

Materiaali Polypropyleenikudos
Halkaisija (PP) 15-30 mm
Kaulus EPDM-kumi

Liima Asennuslämpötila
Säilyvyys

Vedenkestävä Akrylat Solid
-liima Alkaen -10 °C
(suositus +10 °C) 6 kk
kuivassa ja viileässä



1x Kuminen läpivientikaulus

Materiaali EPDM-kumi
Halkaisija 50-90 mm

Asennuslämpötila
Säilyvyys

Alkaen -10 °C (suositus +10 °C)
6 kk kuivassa ja viileässä



1m Tiivisteteippiä

Pintamateriaali Polypropyleenikudos (PP)
Liima Vedenkestävä Akrylat Solid -liima
Tartunnan leveys Kumi ja metalli > 15 mm

Asennuslämpötila
Säilyvyys

Alkaen -10 °C (suositus +10 °C)
6 kk kuivassa ja viileässä

