

## AVANTECH YOU KASAUS

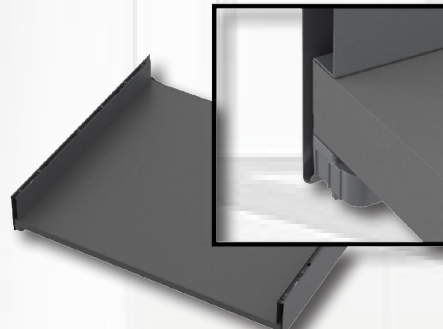


kasaus/asennus  
videoon

### POHJALEVYN ASENNUS



Aseta pohjalevy laatikon sivuihin



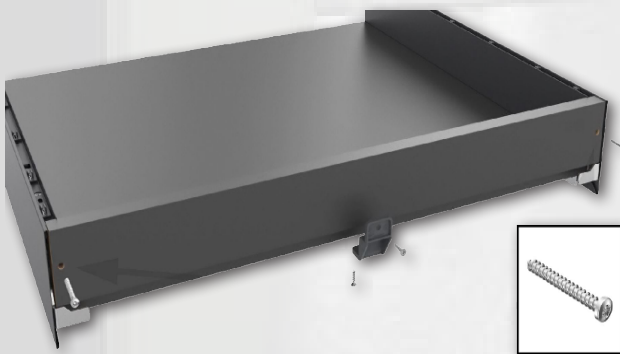
Varmista että laatikon sivu ja pohjan reuna ovat tasan



Kiinnitä pohjalevy ruuveilla sivuihin  
Suositus kupukanta 3,5x12

### TAKASARJAN ASENNUS

Levytakasarja



Kiinnitä takasarja ruuveilla  
laatikon sivuissa oleviin reikiin  
Suositus kupukanta 3 x 30

Metallitakasarjan asennus



Aseta takasarja paikoilleen niin että muoviset kiinnikkeet tulevat  
näkyviin takasarjan rei'istä (katso kuva-> 1)



2.



Paina muovinen  
kiinnike pohjaan jolloin  
takasarja lukittuu  
paikoilleen



kasaus/asennus  
videoon

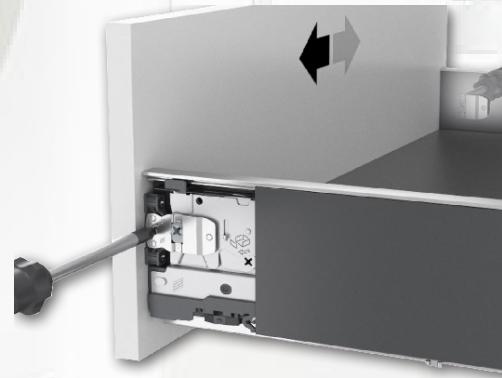
## AVANTECH YOU KASAUS

### LAATIKON ETUSARJOJEN SÄÄTÄMINEN

Liu'uta laatikon sivun sivupaneelia taaksepäin  
jotta säätöruuvit tulevat näkyviin



Korkeussäätö



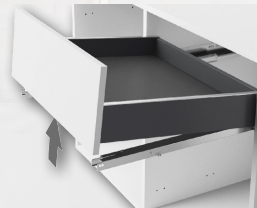
Sivuttaissäätö



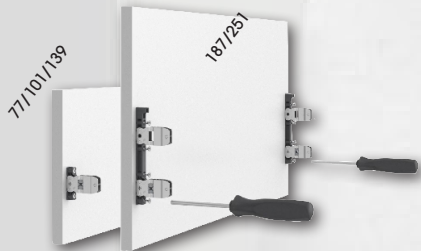
Kallistuksen säätö

### LAATIKON IRROITUS KISKOILTA

Vedä laatikko kokonaan ulos ja  
nosta terävästi ylöspäin



### ETUSARJOJEN ASENNUS JA IRROITUS



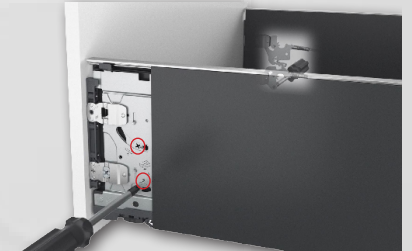
Etusarjakiinnikkeet



Etusarjan asennus



Matalan etusarjan irroitus  
(77,101 & 139mm sivuissa)



Korkean etusarjan irroitus  
(187 & 251mm sivuissa)