

de AppMitter verbindet Ihr Smartphone oder Tablet mit beliebigen Funksteuerungen aus dem HALEMEIER Produktsortiment. Mit dem AppMitter steuern Sie sämtliche Funk-Beleuchtungs-lösungen (Schalten, Dimmen, Steuerung von Lichtfarben) aus dem HALEMEIER Programm (z.B. X-Mitter, Tri-Mitter oder S-Mitter) sowie auch OEM-Lösungen, welche möglicherweise unter anderen Markennamen im Handel erhältlich sind. Die Verbindung vom mobilen Endgerät zum AppMitter erfolgt über Bluetooth. Die Installation der Hardware geschieht denkbar einfach, ohne in bestehende Netzwerke und deren Sicherheitseinstellungen eingreifen zu müssen. Funkempfänger müssen separat bestellt werden. Die notwendige App (Appmitter) ist kostenlos verfügbar und kompatibel ab iOS 7 und Android Jelly Bean 4.3.

en AppMitter connects your Smartphone or tablet with any remote control from the HALEMEIER product range. With the AppMitter you control all remote lighting solutions (switching, dimming, control of light colours) from the HALEMEIER range (e.g. X-Mitter, Tri-Mitter or S-Mitter) and also OEM solutions which may be commercially available under different brand names. Images The connection of the mobile terminal device to the AppMitter occurs via Bluetooth. The installation of the hardware is very straightforward and it occurs without impinging on existing networks and their safety settings. Receivers must be ordered separately. The necessary app is free of charge for available from iOS 7 and Android Jelly Bean 4.3

Die Technik in Kürze:
Betriebsspannung: 230 / 240 V AC
Leistung: max 3 Watt
Standby-Leistung: < 0,5 W

Schutzart: IP 20
Funktechnik: Bluetooth 4
Reichweite: Abhängig vom Smartphone in der Regel keine Durchdringung von Wänden oder Geschossdecken

Sicherheitshinweise: Bitte bewahren Sie diese Montageanleitung auch nach der Montage auf, um evtl. spätere Änderungen fachgerecht vornehmen zu können. Technische Änderungen vorbehalten. Eine Entsorgung des AppMitters mit dem normalen Haushaltsabfall ist nicht zulässig! Die Entsorgung muss gemäß den örtlichen Bestimmungen zur Abfallbeseitigung erfolgen.

Technical details in brief:
Operating voltage: 230 / 240 V AC
Output: max. 3 watts
Standby output: 0.5 W

Protection rating: IP20
Wireless technology: Bluetooth 4
Range: Dependent on Smartphone - no penetration of walls or ceilings as a rule

Safety instructions: Please keep these installation instructions after installation so that any subsequent changes can be made in a technically correct manner. Subject to technical alterations. The AppMitter must not be disposed of with the normal household waste! Disposal must occur in line with the local regulations concerning waste disposal.

Verbindung zum AppMitter geschieht beim Appstart automatisch. Voraussetzung ist das Bluetooth beim Smartphone aktiv ist.

Namen für AppMitter vergeben.

Z.B. Küche, Büro, Wohnraum. Anschliessend über die linke Pfeiltaste das Menü verlassen.

Jetzt sind Sie wieder im Verbinden-Menü. Den gewünschten Namen jetzt anwählen. Z.B. Office.

Connection to the AppMitter occurs automatically on starting the app. The Bluetooth on the Smartphone must be active.

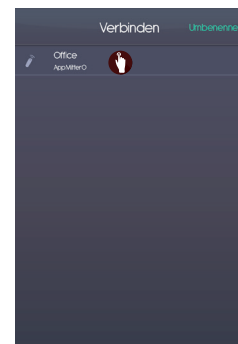
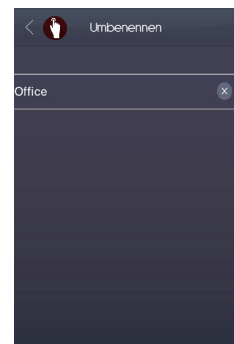
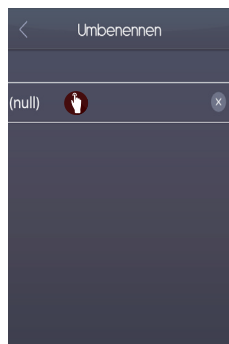
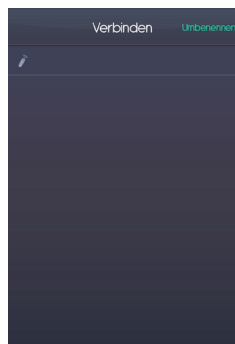
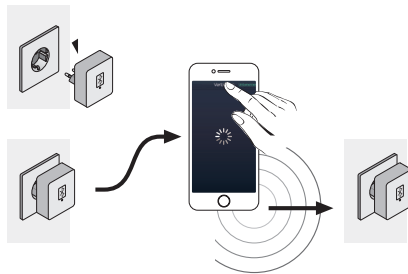
Allocate name for AppMitter.

e.g. kitchen, office, living room. Then leave the menu via the left arrow key.

Now you are back in the connection menu. Now select the desired name. e.g. Office.

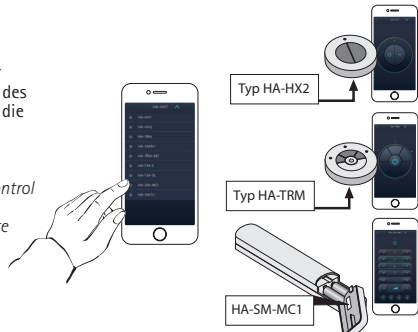
AppMitter in Steckdose stecken
Place AppMitter in socket

App laden, installieren, starten und verbinden
Charge, install, start and connect the app



Passenden Sender auswählen
Um Ihre Fernbedienung zu identifizieren, können Sie auf der Rückseite oder an der Innenseite des Batteriefachs der Fernbedienung die Typnummer ablesen.

Select suitable transmitter
In order to identify your remote control you can read the type number on the back or the inside of the remote control battery compartment.



Favoritenwahl
Durch Antippen des Sternsymbols wird Ihre Auswahl zum Favoriten und startet beim nächsten App Start automatisch. Wichtig! Die App Fernbedienung muss wie jede zusätzliche Standard Fernbedienung noch mit dem Funkempfänger eingelernt werden. Hierzu ist ggf. die jeweilige Bedienungsanleitung erforderlich, um die Programmschritte durchzuführen.

Adding to favourites
Touching the star symbol makes your selection into a favourite and it will start automatically on the next app start. Important! The app remote control still has to be taught in with the receiver like every additional standard remote control. The respective operating manual is required for this so that the programming steps can be carried out.

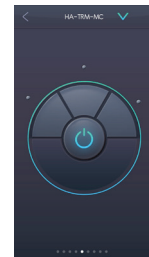
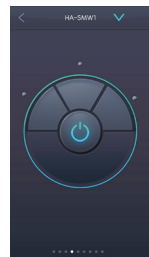
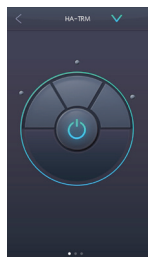
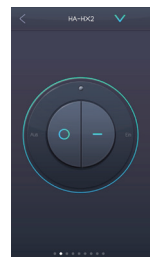
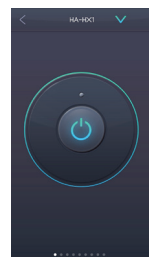
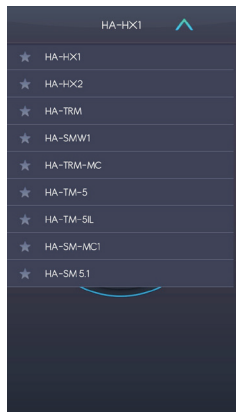
X-Mitter (HA-HX1)
1. Generation

X-Mitter (HA-HX2)
2. Generation

Tri-Mitter (HA-TRM)

Tri-Mitter MW (HA-SMW1)

Tri-Mitter MC (HA-TRM-MC)

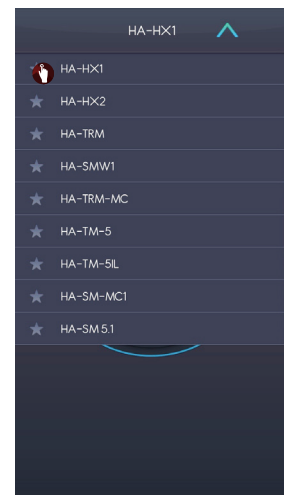
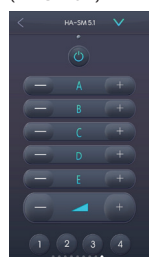
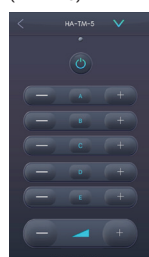


FB-OEM (HA-TM5)

S-Mitter (HA-SM 5.1)

FB-OEM (HA-TM-5L)

S-Mitter (HA-SM-MC1)



Programmierbeispiel S-Mitter MultiColor

(Für andere Funkschalter siehe Montageanleitung des spezifischen Empfängers)

Example of programming for S-Mitter MultiColor

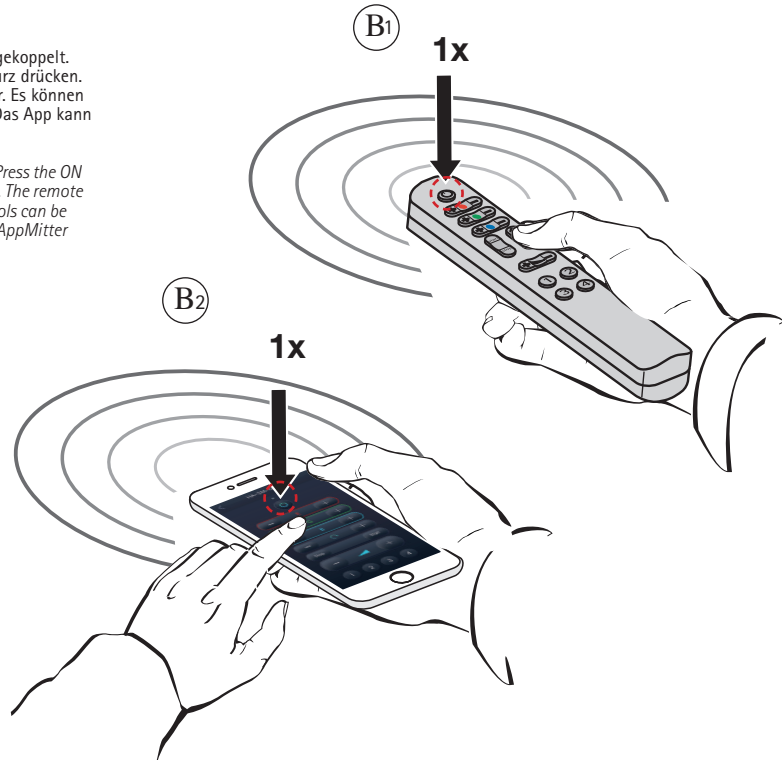
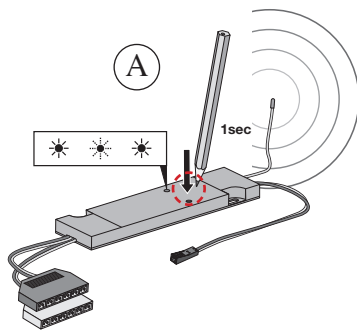
(See the installation instructions of the specific receiver for other remote switches)

- A** Ausgewählten Sender programmieren! Dazu Taste am Empfänger kurz drücken Empfänger ist nun im Programmiermodus Programme selected transmitter!
Programme selected transmitter!

In order to do so, press the key on the receiver for a short time The receiver is now in programming mode

- B** App und Fernbedienung werden auf gleiche Art mit dem Empfänger gekoppelt. ON / OFF Taste an der Fernbedienung (B1) oder in der App (B2) 1 x kurz drücken. Die Fernbedienung oder die APP koppelt sich nun mit dem Empfänger. Es können mehrere Fernbedienung gleichzeitig zur Steuerung genutzt werden. Das App kann je AppMitter Dongle nur eine Verbindung aufbauen.

App and remote control are connected to the receiver in the same way. Press the ON / OFF key on the remote control (B1) or in the app (B2) 1 x kurz drücken. The remote control or the APP now connects with the receiver. Several remote controls can be used at the same time. The app can only make one connection for each AppMitter dongle.



Anschlussbeispiel S-Mitter MultiColor

Example of connection for S-Mitter MultiColor

