

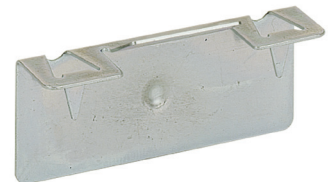
# HETTICH TURBOCLIP

## Sokkelin kiinnike

- Etu- ja sivusokkeleihin, joiden materiaalipaksuus vähintään 12 mm.
- Soveltuu käytettäväksi, kun sokkeli asennetaan kaapin rungon alle.
- Paneelin tulee olla 2 mm alempana kuin sokkelin korkeus.
- Paneelin takaosan tulee levätä kiinnityskappaletta ja tasoitusjalkaa vasten ylä- ja alapuolella.
- Materiaali: kromattu teräs



9028247



9028248

